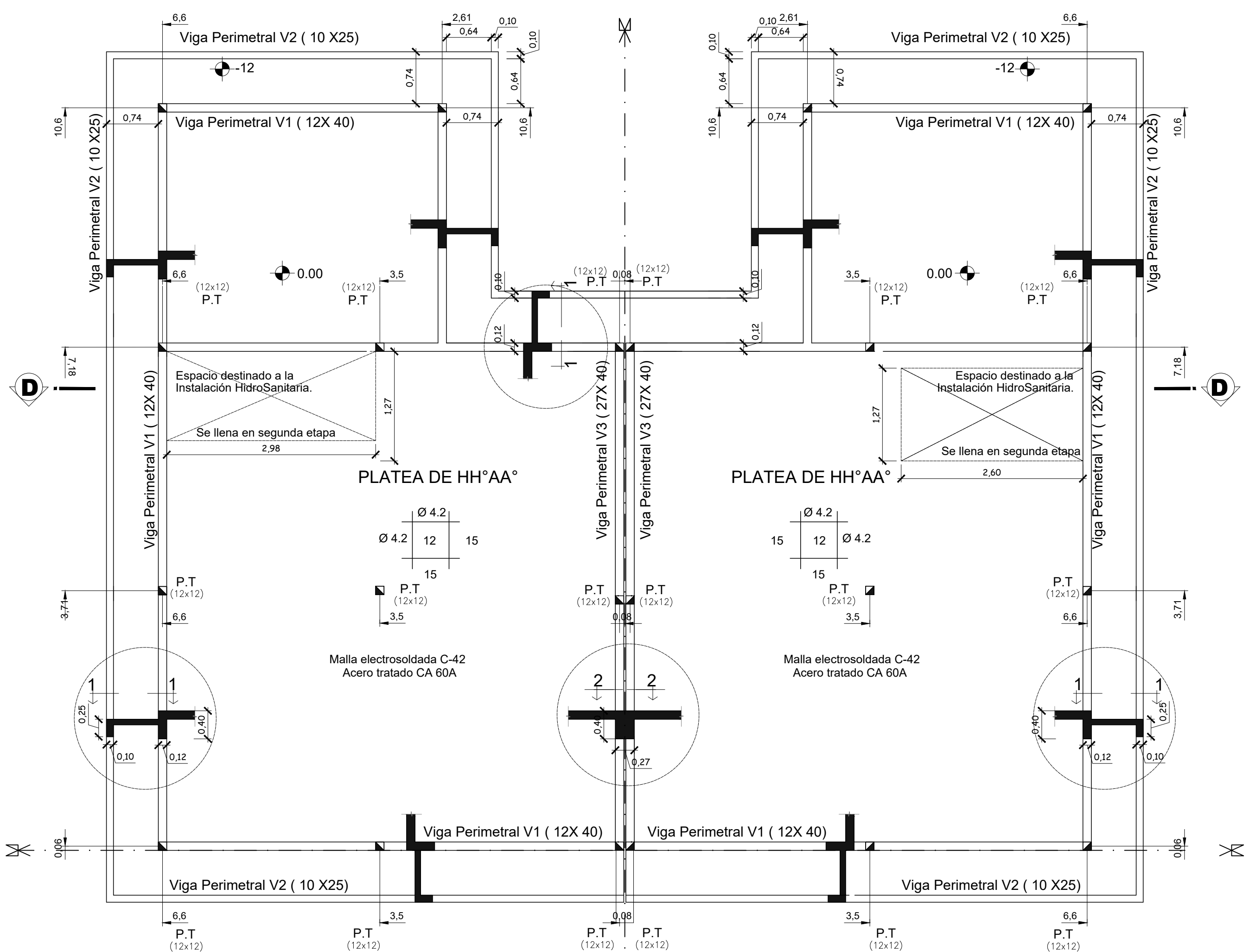
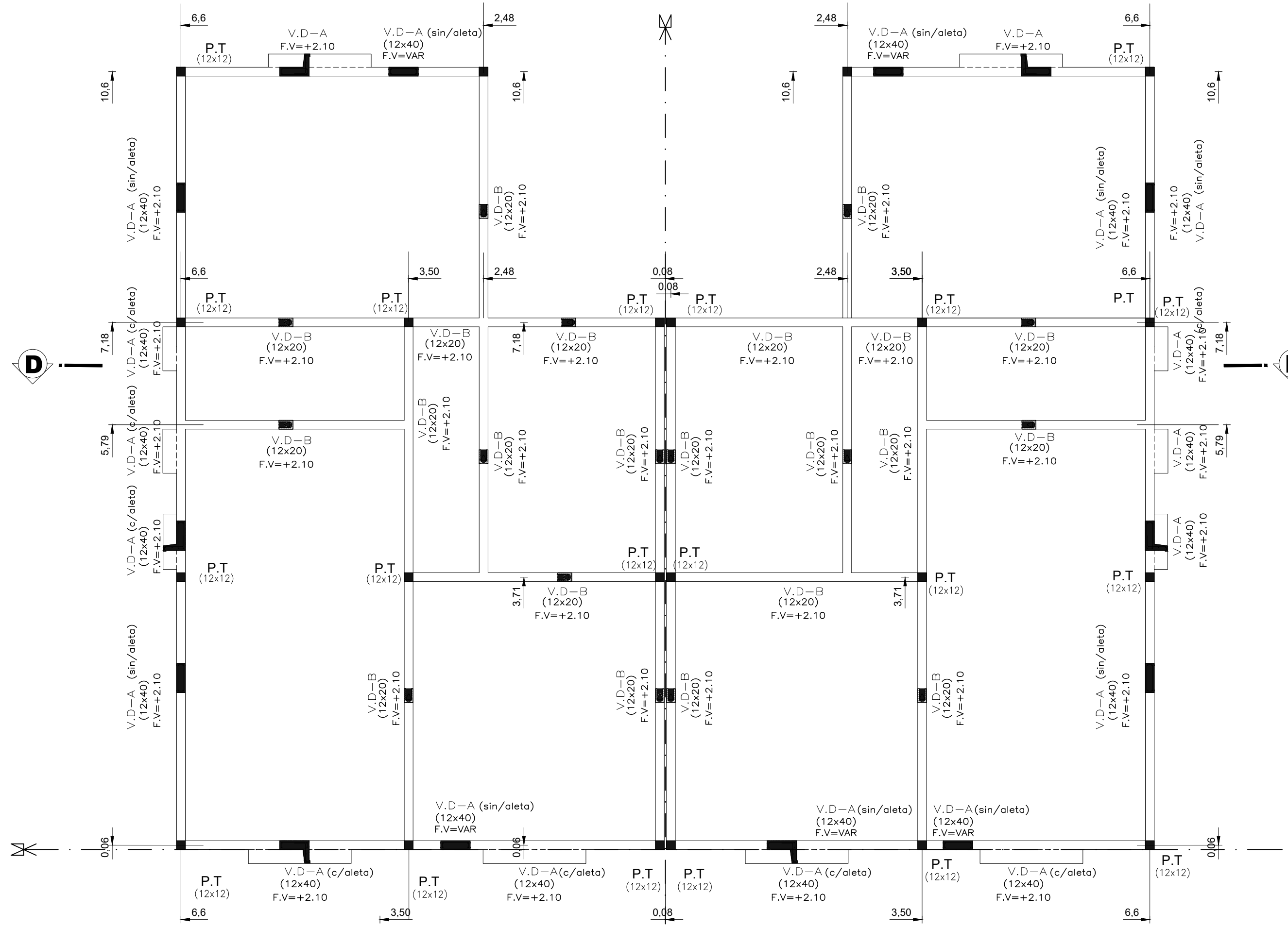


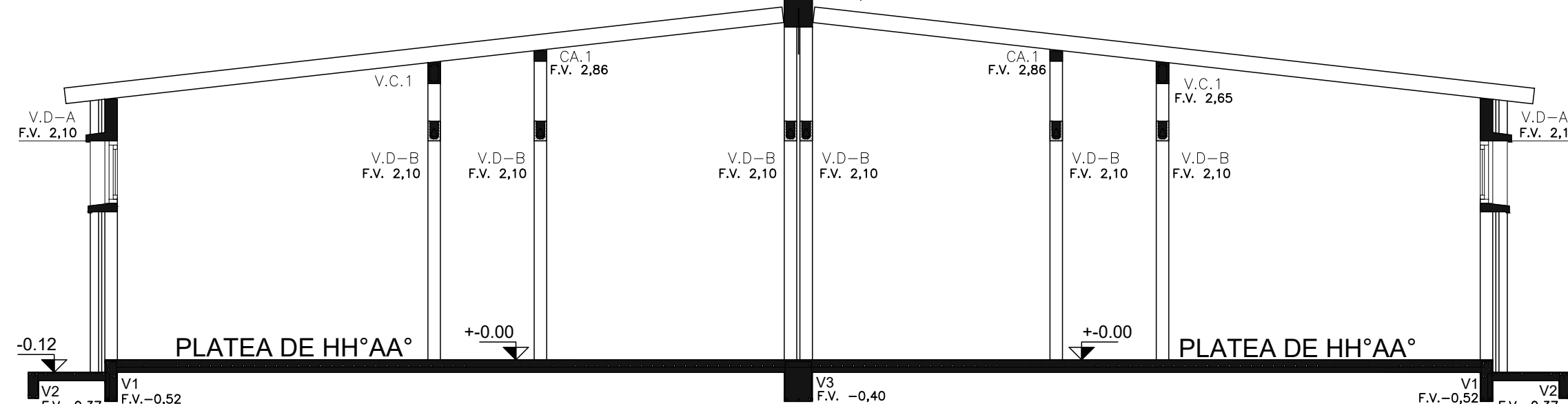
VIVIENDA TIPO 2 3D - 3D
PLATEA DE FUNDACIÓN
escala 1:50



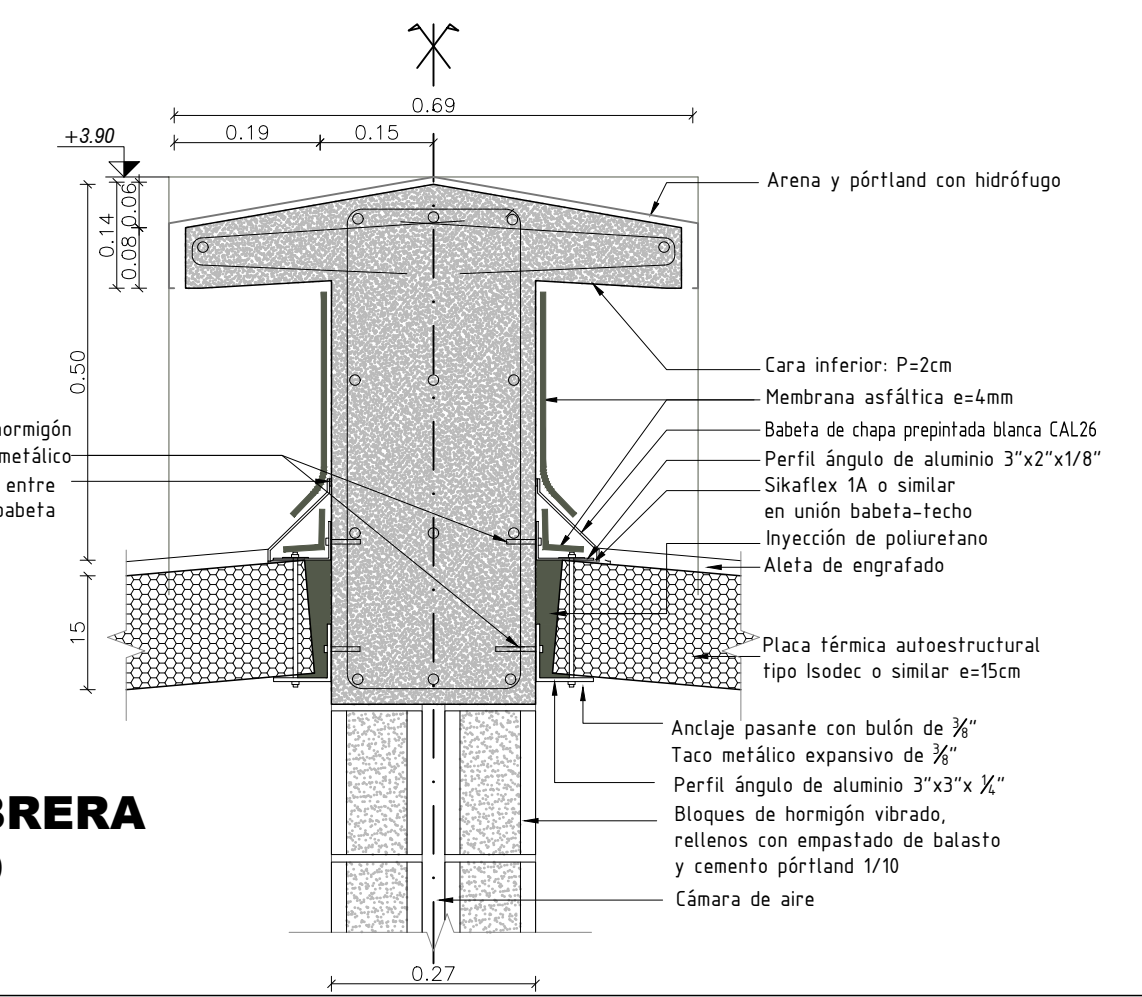
VIVIENDA TIPO 2 3D - 3D
PLANTA VIGAS DINTELES
escala 1:50



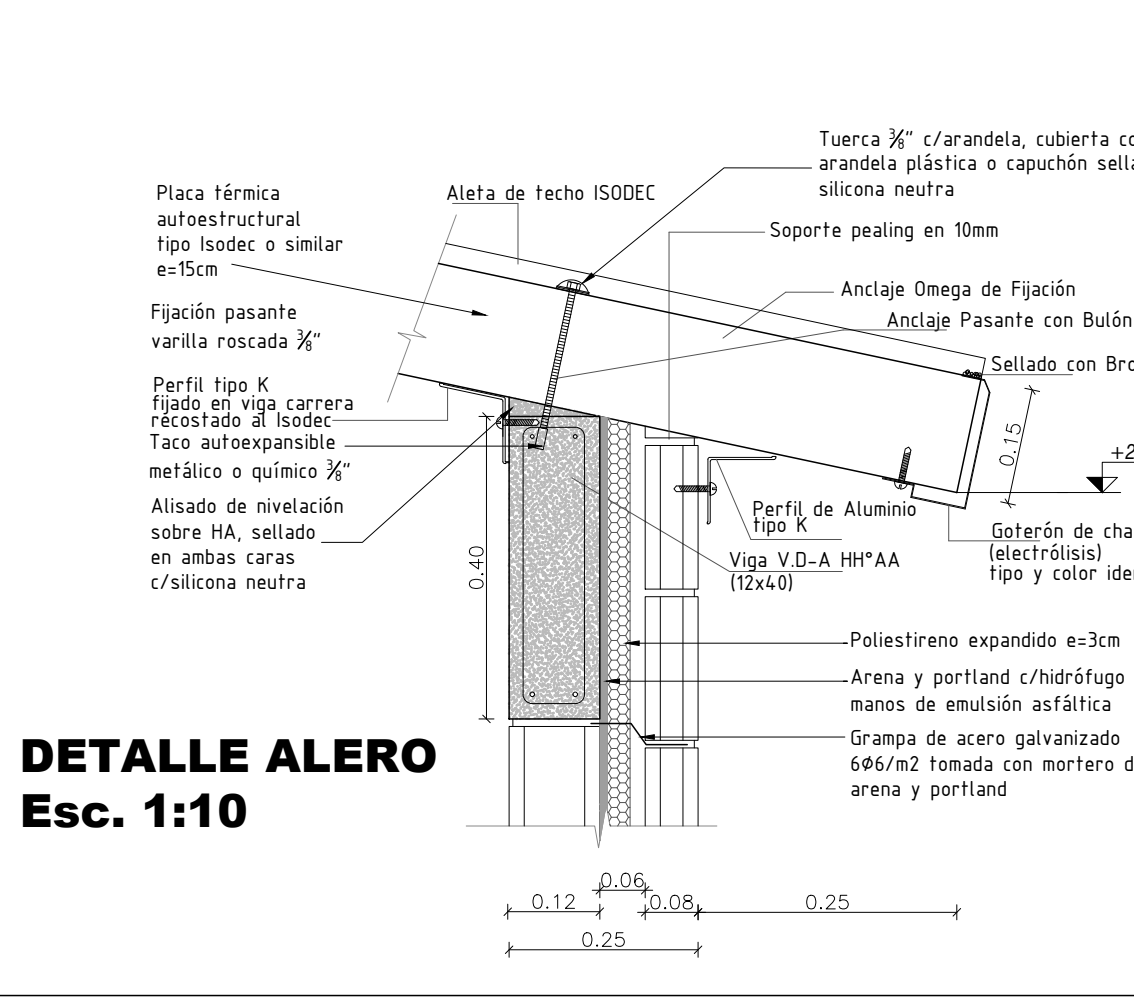
VIVIENDA TIPO 2 3D - 3D
CORTE D-D
escala 1:50



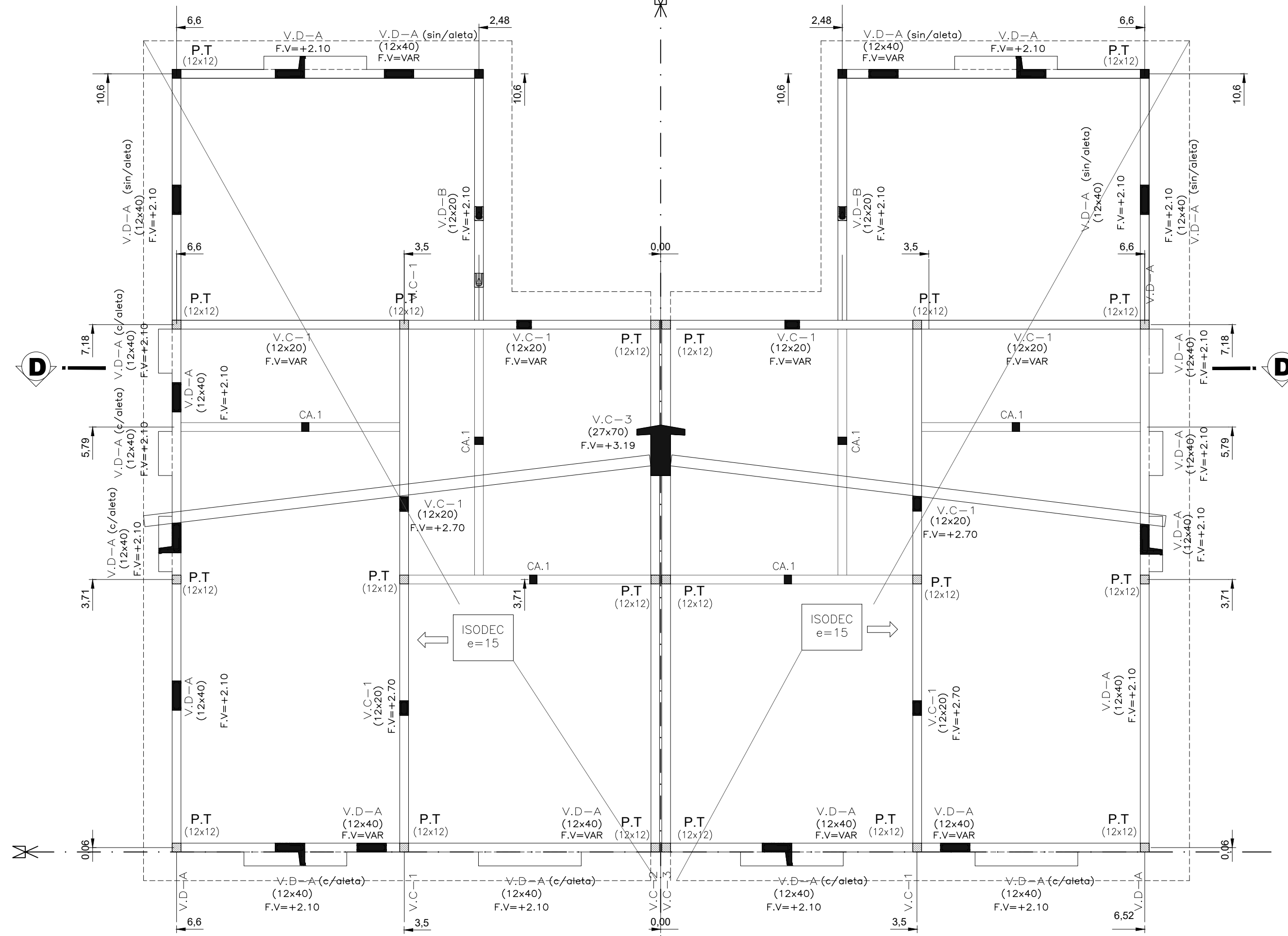
CORTAFUEGO
DETALLE DE CUMBRERA
MURO MEDIANERO
Esc. 1:10



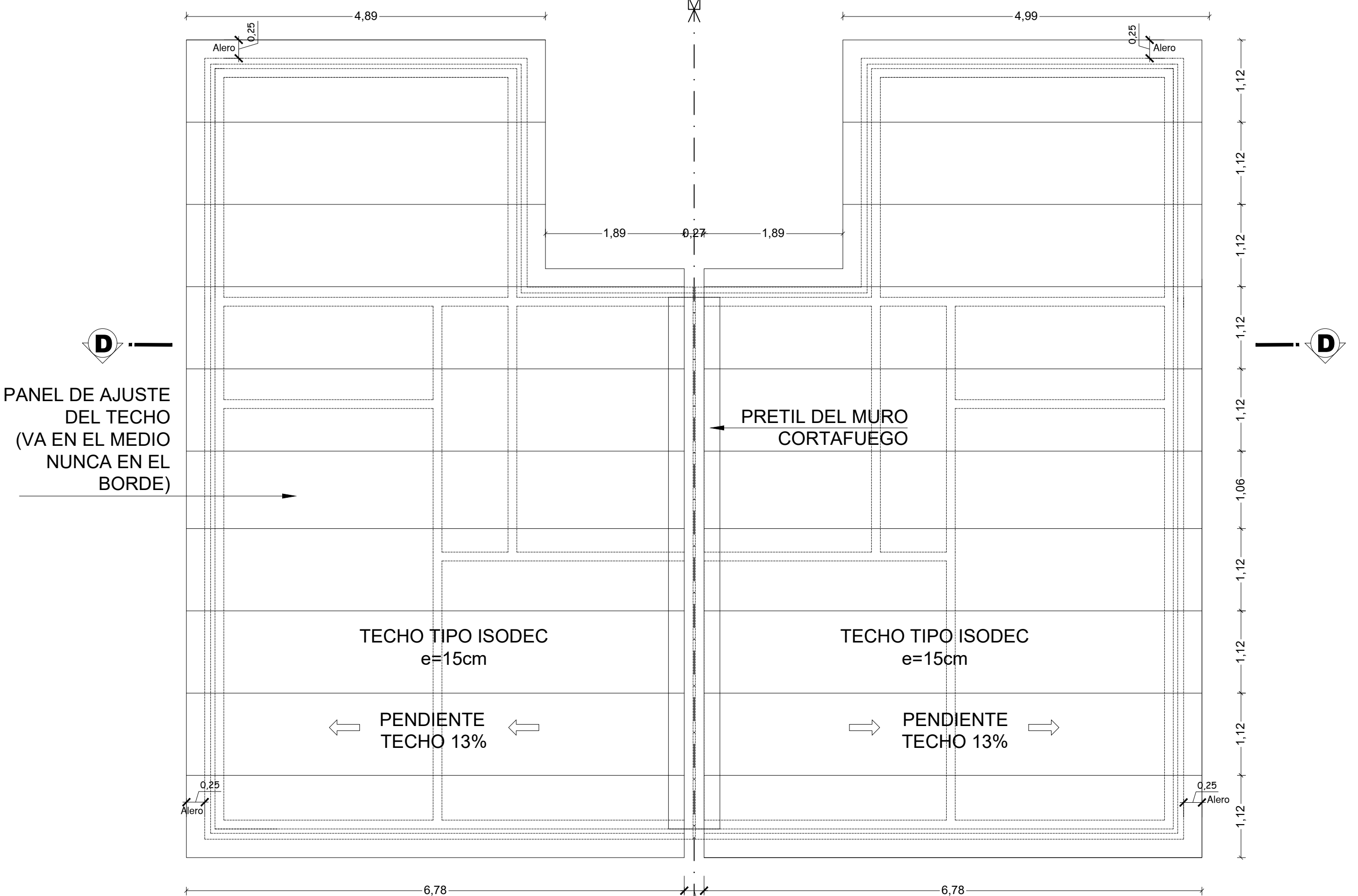
DETALLE ALERO
Esc. 1:10



VIVIENDA TIPO 2 3D - 3D
PLANTA VIGAS CORONACION
escala 1:50

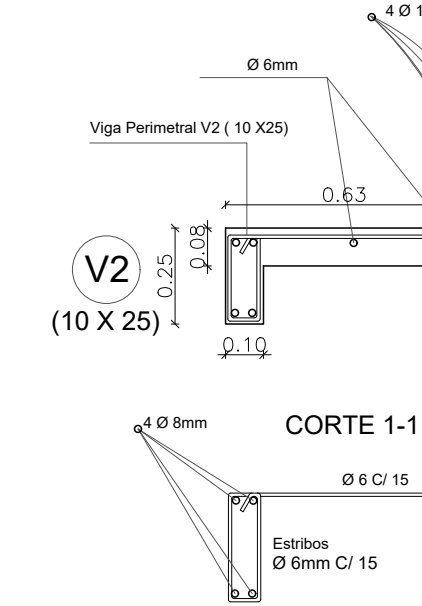


VIVIENDA TIPO 2 3D - 3D
PLANTA DE TECHOS
escala 1:50

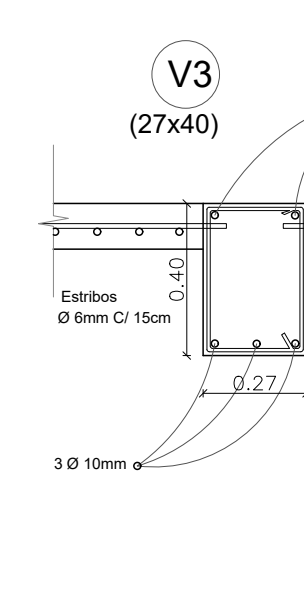


PANEL DE AJUSTE
DEL TECHO
(VA EN EL MEDIO
NUNCA EN EL
BORDE)

V1 - V2 (12x40-10x25)
DETALLE
01



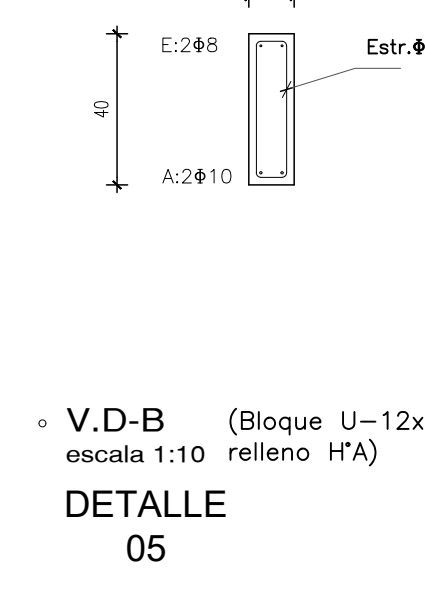
V1 - V2 (27x40)
DETALLE
02



V.D-A (12x40) CON ALETA SOBRE
ABERTURAS
DETALLE
03



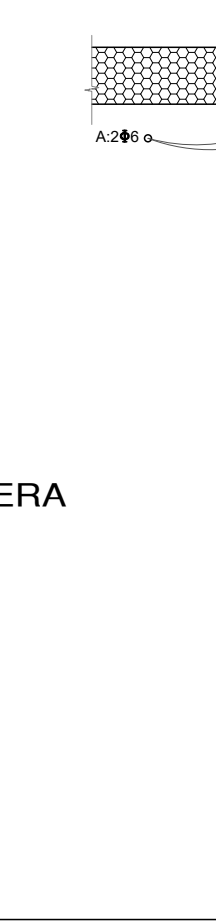
V.D-A (12x40) SIN ALETA
DETALLE
04



V.C-1 (12x20)
DETALLE
06



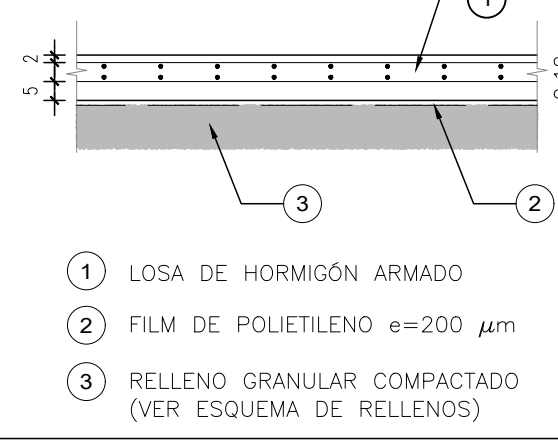
CA-1
DETALLE
07



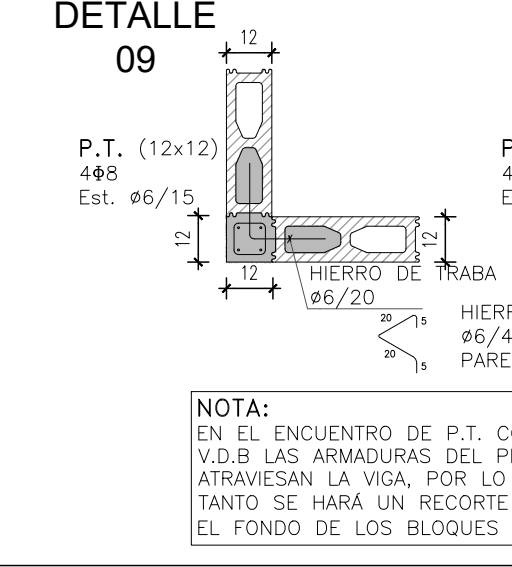
VC-3
DETALLE
08



DETALLE GENERAL DE PLATEA
escala 1:20



PILARES DE TRABA (12x12)
DETALLE
09



MATERIALES:

HORMIGÓN
C20 DE 200 Kg/cm² (20 MPa) DE RESISTENCIA
CARACTERÍSTICA A LA COMPRESIÓN A LOS 28
DÍAS EN CILINDROS NORMALIZADOS (UNIT 972:97).-
DOSIFICACIÓN APROXIMADA:
(1 tocho= 20ts) 7 TACHOS PEDREGULLO N2
4 TACHOS ARENA GRUESA
50 Kg CEMENTO PORTLAND
RELACION AGUA/CEMENTO= 0.50

ACERO CONFORMADO PARA HORMIGÓN
ADN 500 DE 5000 Kg/cm² DE LIMITE CONVENCIONAL DE
FLUENCIA Y 5500 Kg/cm² DE TENSION DE ROTURA
A LA TRACCIÓN. SE EXPRESA Φ. (UNIT 843:95).-
ACERO LISO PARA HORMIGÓN
AL 220 DE 2200 Kg/cm² DE LIMITE REAL DE FLUENCIA Y
3400 Kg/cm² DE TENSION DE ROTURA A LA TRACCIÓN.
SE EXPRESA ø. (UNIT 34:95).-

BLOQUES VIBRO PRENSADOS
RESISTENCIA CARACTERÍSTICA MÍNIMA 45 Kg/cm²
AREA NETA ≥ 0,40 DEL AREA BRUTA
PERFILES METÁLICOS Y PLANCHUELAS
ACERO ASTM A36
ELECTRODOS
E6010

NOTACIONES:

■ PILAR QUE NACE
EN ESTE NIVEL
■ PILAR QUE SIGUE
EN ESTE NIVEL
▨ PILAR QUE TERMINA
EN ESTE NIVEL

F.V INDICA COTA DE FONDO DE VIGA

F.V=Var INDICA COTA DE FONDO DE VIGA VARIABLE

RECUBRIMIENTOS:

EN GENERAL: 2 cm
ELEMENTOS HORMIGONADOS CONTRA EL TERRENO: 5 cm

PLATEA DE FUNDACION e= 12cm

Los PT son PILARES DE TRABA
Son de 12x12 cm. Armadura: 4Ø de 10mm y estribos de Ø6 c/15

Las V1 son VIGAS PERIMETRALES de 12x40 cm.
Armadura: ver detalle 01

Las V2 son VIGAS PERIMETRALES de 10x25 cm.
Armadura: ver detalle 01

Las V3 son VIGAS MEDIANERAS de 27x40 cm.
Armadura: ver detalle 02

Las V.D-A (con aleta) son VIGAS DINTELES CON ALETA de 12x40cm
Armadura: ver detalle 03

Las V.D-A son VIGAS DINTELES SIN ALETA de 12x40cm
Armadura: ver detalle 04

Las V.D-B son VIGAS DINTELES conformadas con bloque tipo "U"
de 12x20cm. Armadura: ver detalle 05

Las V.C-1 son VIGAS DE CORONACION de 12x20cm
Armadura: ver detalle 06

Las CA-1 son VIGAS CARRERAS de 10x12cm
Armadura: ver detalle 07

Las V.C-3 son VIGAS CORTAFUEGO en Medianeras de 27x70cm
Armadura: ver detalle 08

